

# 鳳寿園だより

平成 28 年 7 月 1 日発行  
介護老人福祉施設・短期入所生活介護  
通所介護・訪問介護・訪問入浴介護  
居宅介護支援・在宅介護支援センター  
〒871-0821 築上郡吉富町大字幸子 803 番地の 1  
tel 0979-23-6111

## 観音祭

5月6日(金曜日)観音祭を執り行いました。御住職の読経に利用者、職員共々唱和し、法話に耳を傾け、家族、友人、知人に感謝の思いを抱き、自分がいかに生かされているかを気付かされました。自分を振り返ることで心清々しく一日を過ごす事が出来ました。午後のお茶会は皆で下がり物を楽しく頂きました。



## 外食

季節も暖かくなり皆さんと気軽に出かける事が出来るようになりました。早速、寿司、或いはバイキング、暑い日にはアイスクリームを食べにと出かけました。自分でメニューを見て食べたい物を注文し、園での食事では職員に手伝ってもらう利用者も自分で食べたりといつもと違う雰囲気大いに食事を楽しんだ様で、ご覧のように大きな口を開け、ほとんど完食に近い利用者もおいででした。皆さん写真のように笑顔が溢れていました。また一緒に出かけましょう。

今度は何が食べたいですか？

どうぞご家族も都合がつくようであれば、ご一緒においで下さい。  
お待ちしております！



# 京築地区老人福祉施設職員交歓大会について



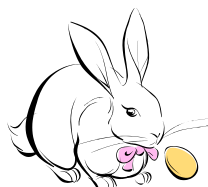
京築地区老人福祉施設協議会は、豊前市、築上郡、行橋市、京都郡にある 15 の老人福祉施設で構成されており、職員の交流を目的に毎年ソフトバレー大会を開催しています。

今年は 6 月 24 日に行橋市民体育館で開催され、当園を代表し 8 名の選手が出場しました（結果は、リーグ戦 1 勝 1 敗、交流戦 1 勝でした）。

選手の皆さん、お疲れさまでした。



## 熊本地震災害ボランティア



京築地区老人福祉施設協議会は、熊本地震により被災された特別養護老人ホーム康寿苑（熊本県上益城郡嘉島町）に対し、5 月 12 日から 29 日にかけて介護職員等を派遣いたしました（3 施設ずつ・2 泊 3 日の日程）。

当園は 5 月 12 日から 14 日までの間、得本管理者（訪問介護・介護福祉士）が現地へ赴き、食事、排泄などの介助に従事しました。

### 熊本地震に係る介護職員等の派遣を通じて（感想）

5 月 12 日から 5 月 14 日にかけて、熊本県嘉島町にある康寿苑へ介護ボランティアとして参加させていただきました。熊本大地震から約 1 か月が経っており、徐々に復興が進められている最中ではありましたが、派遣先の施設では一部の水道しか使えないなど、震災の大変さを痛感させられると同時に当たり前の生活を当たり前に戻ることが出来ることの有り難さを身に染みて感じました。

派遣先の施設職員も震災の被災者であり、精神的にも疲れが溜まっている時期であったと思いますが、みなさん、利用者の生活を守る為に一生懸命頑張っておられました。

3 日間の短い期間ではありましたが、有意義な 3 日間になったと思います。

被災地の早い復興を心より願っています。

## 熊本地震に係る義援金のお礼とご報告

この度の熊本地震により被害を受けられた皆様に心よりお見舞い申し上げますとともに、一日も早い復旧をお祈り申し上げます。

今なお続く余震等により、多くの方々が困難な生活をしいられています。高齢者福祉施設の中には地域の避難者を受け入れ、被災された職員が施設に泊まり込みで対応に追われているケースもあり、通常の生活を送ることができない状況にあります。

当園では福岡県老人福祉施設協議会の呼びかけに応じ、被災された施設に介護職員等を派遣するとともに、全国老人福祉施設協議会を通じ、義援金をお送りしました。

つきましては、今後ともご理解ご協力をお願いいたしますとともに、これまでのお礼と集計のご報告をさせていただきます。

義援金 360,917円

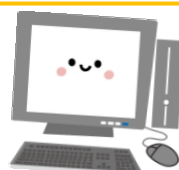
(内訳)

社会福祉法人緑風会	300,000円
吉富鳳寿園互助会	50,000円
募金箱による募金	10,917円

あ り が と う



### 情報公表等について



社会福祉法人緑風会は、情報公表に努めております。

この度、平成27年度財務諸表等を公表いたしましたので、ご報告します。

#### (閲覧方法)

- ・わかば乳児保育所（法人）ホームページ

(<http://www.wakaba-nyujihohikusyo.com>)

での閲覧

- ・吉富鳳寿園 事務所での閲覧



## 勤続 20 年、15 年表彰の受賞について

吉富商工会第 55 回通常総会において、当園の熊川介護職員が福岡県商工会連合会長表彰（勤続 20 年）を緒方管理者、野田生活相談員、上野調理員、山本看護職員、田中事務員の 5 名が商工会長表彰（勤続 15 年）を受賞しました。

また、全国老人福祉施設協議会より 4 名に感謝状（勤続 15 年）が贈られました。  
ベテラン勢の受賞を誇らしく思います。

### 一言メッセージ

先日吉富町商工会より 15 年表彰を受けました。これまでの 15 年間はアット言う間に過ぎてきましたが、このような表彰を受け 15 年もこの高齢者福祉の仕事の続けて来たという実感を得る事が出来ました。これから勤続 30 年、40 年と表彰をされるように高齢者福祉に力を注ぎたいと思います。

緒方

勤続 15 年を迎える事が出来、今後も皆さんに喜ばれる料理を安全に提供できる様頑張っていきますので、宜しくお願いします

上野

過ぎて見れば短く感じた十五年です。人生での一つの宝と誇りに思います。是もひとえに皆様、利用者の方々のお陰です。15 年表彰頂きまして本当にありがとうございました。

山本

勤続 15 年、長いようで短く私には感じられました。全く経験のない福祉の世界で働き、今まで見えていなかった自分の周囲の事柄が見えてきました。福祉とは特定の場所で特定の人々に対応するのではなく常に何処にいても心掛けなくてはならないことではないかと気付かされた 15 年間でした。これからも視野を広げて周囲の助けを必要としている人々にかかわることが福祉の心を教えて頂いた皆様への感謝ではないかと思いました。

田中

改めて 15 年を振り返ってみると、嬉しかった事、大変だった事色々ありましたが、これまで頑張ってきたことが出来たのも職場やこれまでに関わりを持って頂いた方々のお陰で今の自分があると思っています。皆様からのご恩と初心を忘れずに、今後も頑張っていきたいと思えます。

野田

多くの皆様のお陰でこのような賞を頂き大変嬉しく思います。今後ともこの賞に恥じないよう利用者の方々の介護、心のケアなどに努めてまいります。

熊川

## あじさい寒天パフェ

### いちご寒天 (5 人分)

イチゴシロップ	40cc
水	125cc
寒天	1g

### メロン寒天

メロンシロップ	40cc
水	125cc
寒天	1g

バニラアイスをカップに入れて、固めておいた寒天ゼリーをサイコロ状に切りアイスの上にのせたら、可愛いあじさい寒天パフェの完成です

